

---

# USB I/O MODULE 改版

---

## 1.主要特徴

### ケース

- タカチ電機工業製 PC - 120C
- 本体はダークグレーの ABS 樹脂
- パネル面はシルバーアルミ

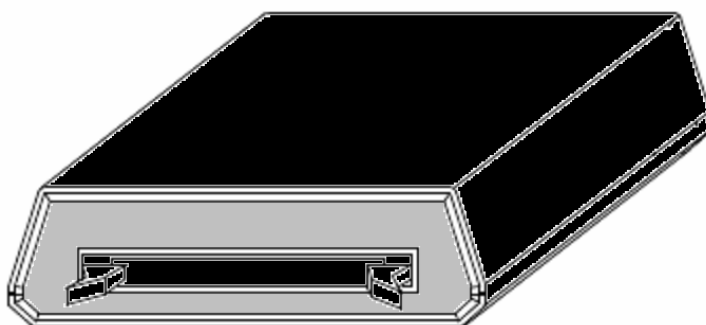
### 入出力

- 汎用性の高い「USB A タイプ B タイプ」のケーブルを使用  
(従来版はオリジナルの USB ケーブルを使用)
- 制御用入出力ポートには広く使われている「MIL 規格、50ピンソケットコネクタ」を使用  
(従来版はセントロニクス型 50ピンコネクタを使用)
- フォトカプラ デジタル入力部 16点 出力 8点 (従来商品と同性能)
- アナログ入力 8点 (内 2点はアナログ出力と兼用) (従来商品と同性能)

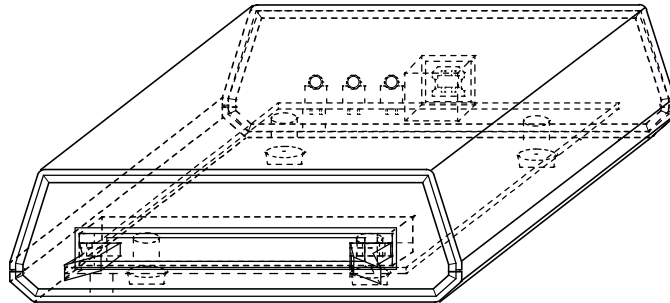
### 表示

- バックパネル (USB 接続側)に LED を配置 (従来版と同機能)

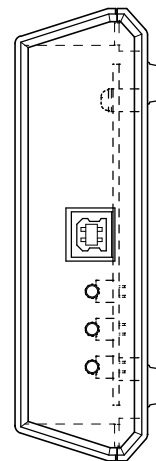
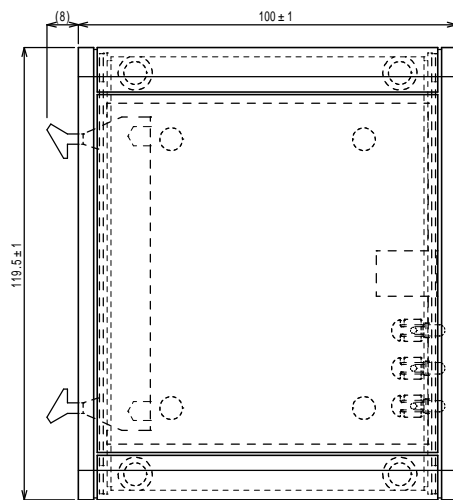
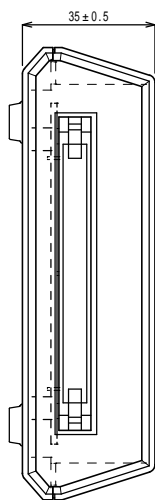
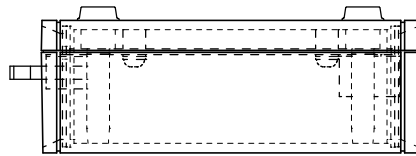
### 外観図



# 透過圖面



# 三面投影圖



## 2. 一般仕様

項目	仕様
製品名称	USB I/O Module (アイオー モジュール)
型式	IOM-301
電源電圧(VCC)	DC +5V ±0.25V 1
消費電流	最大 500mA
アナログ電源電圧(AVCC)	DC +3.0V ~ +5.5V
アナログ基準電圧(VREF)	通常、VREF=AVCC で使用
使用周囲温度	0 ~ 50
使用周囲湿度	35 ~ 80%RH (結露のないこと)
保存周囲温度	-20 ~ +60
周囲雰囲気	腐食性ガスのないこと
外形寸法	120(W) × 110(D) × 35(H)
対応OS	Windows <sup>®</sup> 98/Me/2000/XP
インターフェースコネクタ	HIF3BA-50PA-2.54DS(ヒロセ電機)
専用附属ケーブル	1.5m Aプラグ Bプラグ

## 3. 性能仕様

項目	詳細項目	仕様	
CPU		16bit MPU HD64F3067	
デジタル 入力部	入力信号	フォトカプラ入力16点 2	
	電源	DC+12V ~ +24V	
	入力電流	1mA ~ 3mA	
デジタル 出力部	出力信号	オープンコレクタ出力8点 3	
	出力電流	最大 80mA (30V)	
	出力電圧	DC+5V ~ +30V	
アナログ 入力部	入力点数	8点 4	
	分解能	10bit	
	変換速度	3.5us 5	
	電圧入力 (VINAN)	0V ~ VINAN AVCC	
	外部入力インピーダンス	20k	
アナログ 出力部	出力点数	2点 4	
	分解能	8bit	
	変換速度	10us 5	
	電圧出力(VOUTAN)	0V ~ VOUTAN AVCC	
USB 通信部	通信仕様	ネットワーク	USB Rev. 1.1準拠
	通信速度		フルスピード 12Mbps
RS232C 通信部	通信仕様	調歩同期、全2重	
	通信速度	最大19.2kbps	
	ポート数	2ポート	

1. USBインターフェースよりの電源供給による動作可能  
また、外部よりの電源供給により本機単体での動作可能
2. フォトカプラTLP280 (東芝 相当品)による。AC / DC入力対応コモンは、8点毎に共通
3. トランジスタTD62083AF (東芝 相当品)による。-コモンは、8点毎に共通
4. 内2点は入力 / 出力のいずれかをソフトで選択。アナログ入出力は合計8点使用可能
5. アプリケーションソフトの処理時間は含まれていません。